



DOAS – Suzuki-Pro logo

v2

"Suzuki-Pro logo" funkció

Amennyiben Suzuki gyártmányú jármű van a munkalapr kiválasztva, akkor a munkalap Alapadatok fülén megjelenik a "Suzuki-Pro logo" kapcsoló (Lásd: 1. Ábra "Suzuki-Pro logo" kapcsoló) alapértelmezetten bekapcsolva. Ha valamilyen okból a felhasználó nem akarja, hogy az adott munkalapon, illetve az adott munkalap számláján megjelenjen a logó, akkor a jelölő négyzetből ki kell venni a pipát.

The screenshot displays a complex software interface with multiple tabs and sections. The 'Alapadatok' (Basic Data) tab is active. In the lower right section, under 'Kiegészítő funkciók' (Additional Features), the 'Suzuki-Pro logo' checkbox is checked, highlighted with a green box. Other visible elements include various input fields, dropdown menus, and status indicators. The interface is in Hungarian and appears to be a vehicle management or sales system.

1. Ábra: "Suzuki-Pro logo" kapcsoló

A "Suzuki-Pro logo" működéséhez rendelt rendszer paraméterek:

- „Suzuki-Pro logo” – ha a rendszerparaméter értéke "Be" (lásd: 2. Ábra: "Suzuki-Pro logo" bekapcsolása), akkor az Alapadatok fülön megjelenik a kapcsoló alapértelmezetten bekapcsolva. Ha a "Suzuki-Pro logo" kapcsoló bekapcsolva van, akkor a munkalapon és a munkalapból készített számlán megjelenik a "Suzuki-Pro logo".

- "Minden gyártmányú munkalap és számla esetén megjelenik a „Suzuki-Pro logo” (Ki/Be) - "Be" esetén (Lásd: 3. Ábra: A "Suzuki-Pro logo" bekapcsolása valamennyi gyártmányra) a nem Suzuki gyártmányú járművek esetén is megjelenik a "Suzuki-Pro logo" kapcsoló a munkalap alapadatok fülén alapértelmezetten kikapcsolva. A kapcsoló bekapcsolása esetén a a munkalapon és a munkalapból készített számlán megjelenik a "Suzuki-Pro logo".

„Suzuki-Pro logo” rendszer paraméter

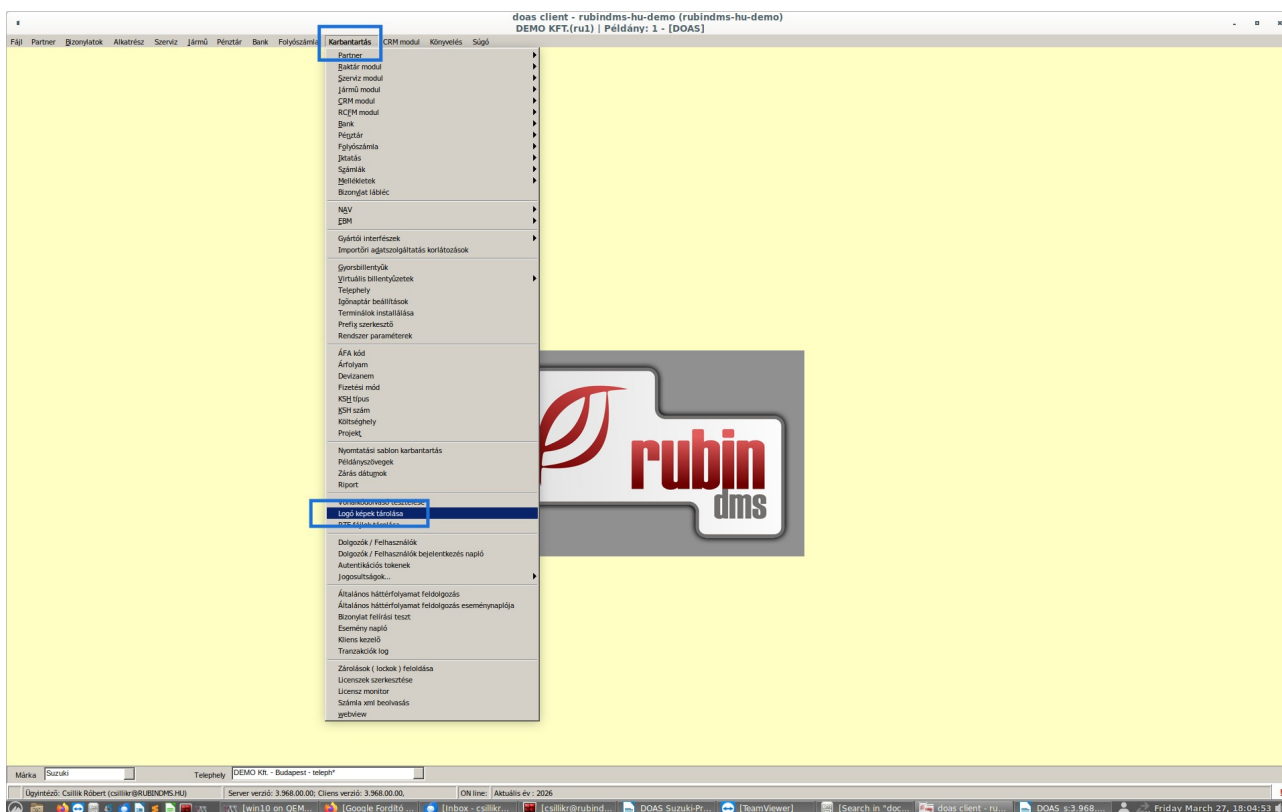
The screenshot displays a software interface with a list of system parameters on the left and a search window on the right. The list is titled 'Megnevezés' and contains numerous parameters. The 'Suzuki-Pro logo' parameter is highlighted in blue, and its value is set to 'Be'. The search window on the right shows the search results for 'Suzuki-Pro logo', with the selected parameter value 'Be' visible.

2. Ábra: "Suzuki-Pro logo" bekapcsolása

A "Suzuki-Pro logo" logó kép felvétele a DOAS-ba:

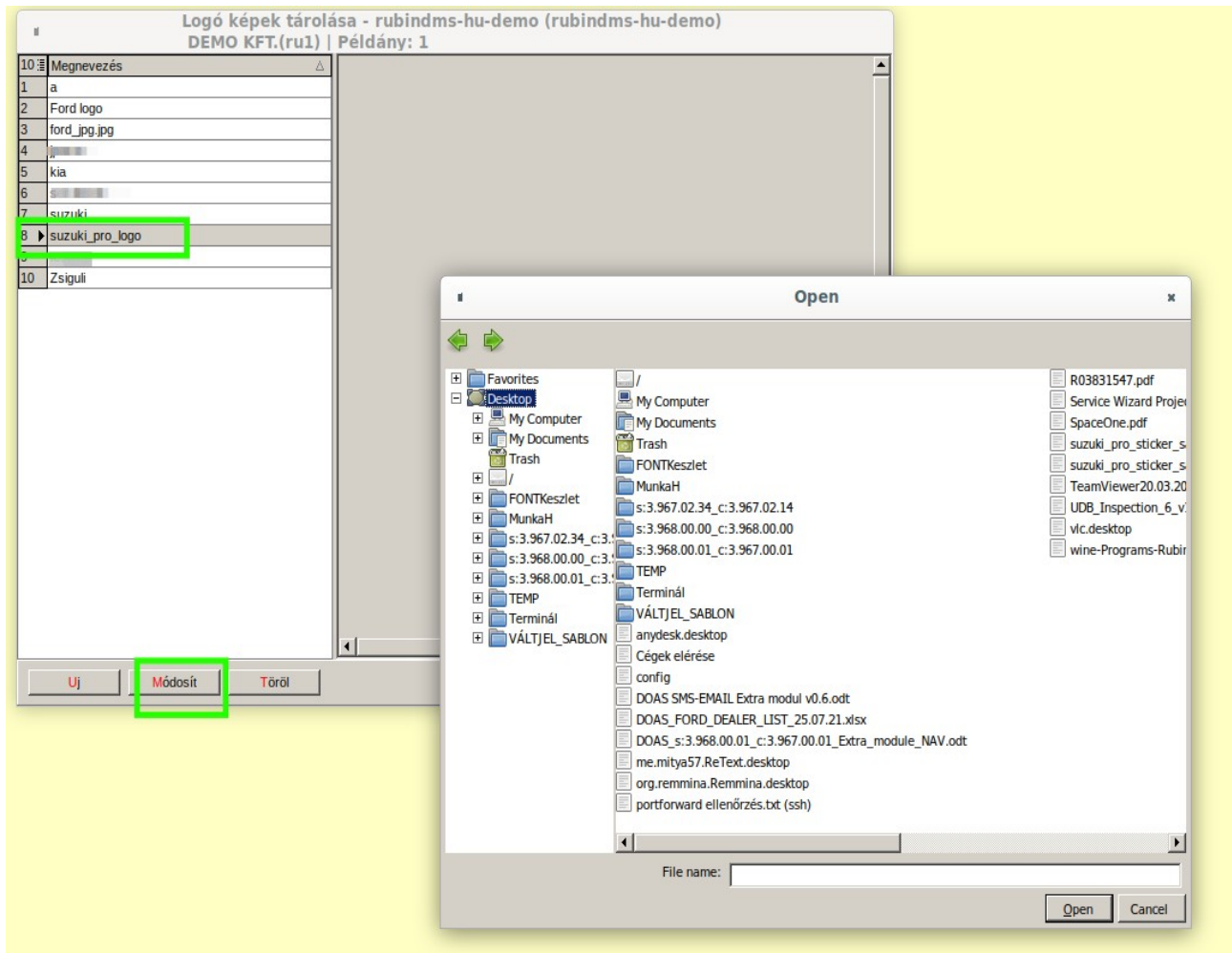
- A "Suzuki-Pro logo" logó képet a "Karbantartás / Logó képek tárolása" menüpontban (Lásd: 4. Ábra: Logó képek tárolása menüpont) lehet felvenni "bmp" kiterjesztésű fájl formátumban, a suzuki_pro_logo tételben a Módosítás funkció használatával (Lásd: 5. Ábra „bmp” kiterjesztésű fájl felvétele a suzuki_pro_logo tétel módosítása). Ezt minden kereskedés önállóan teheti meg.

Logó képek tárolása menüpont



4.Ábra:Logó képek tárolása menüpont

Új logókép felvétele



5. Ábra: "bmp" kiterjesztésű fájl formátumban a suzuki_pro_logo tétel módosítása

